



**Schachverein Königsspringer  
1929 e.V. Großauheim  
Springer Post 5/2020**

Allen Mitgliedern, deren Familien und Freunden wünschen wir auf diesem Wege ein

## **Frohes Weihnachtsfest**

**und einen guten Rutsch ins Neue Jahr 2021**

**... und bleiben Sie gesund!**

*Herzliche  
Glückwünsche  
zum Geburtstag!*

**Im November:**

Kai-Ulrich Boldt, Pascal Brack, Peter Koch, Marian Rogala.

**Im Dezember:**

Jan Axt, Marko Khrapko, Josip Pastulovic, Anna & Bernd Priemer.

**Im Januar:**

Stefan Delhougne, Adalbert Jorzick, Christian Leiherer, Gernot Zahn.

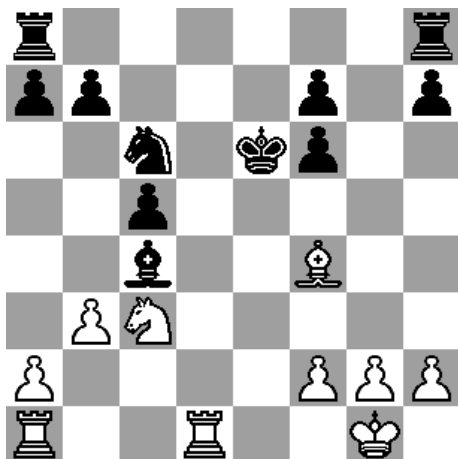
Wegen der weiter anhaltenden Pandemie musste die für Dezember geplante **Weihnachtsfeier** mit den Ehrungen leider **abgesagt** werden!

Die sportlichen Ehrenpreise und die Ehrungen verdienter Mitglieder sind für die Jahreshauptversammlung im Februar 2021 angesetzt

**Einladungen im Januar**

**V.i.S.d.P.:** Walter Gunkel; **Herausgeber & Redaktion:** Der Vorstand  
[www.auheimer-schachverein.de](http://www.auheimer-schachverein.de)

## Ihr seid am Zug!



**Francisco Vallejo Pons  
(2693) – Tamir Nabaty  
(2559)**

Europameisterschaft 2012,  
Plovdiv

Weiß hatte zuletzt 17.b3 gezogen und Schwarz sollte, gemäß des Mottos: „Im Endspiel ist der König eine starke Figur“, mit 17...Kf5 seinen König aktivieren, nach 18.bxc4 Kxf4 stände Schwarz wegen des Doppelbauern nur unwesentlich schlechter. stattdessen zog er 17...La6?

Wie bewies Weiß nun, dass dieser Zug ein fataler Fehler war?

## FERNSCHACH:

**Wie lange dauert ein Fernschachturnier?**

Die Dauer von Fernschachturnieren ist in besonderem Maße von der gewählten Art der Zugübermittlung abhängig, aber auch vom individuellen Verhalten der Spieler. Per Post ausgetragene Turniere dauern verständlicherweise länger als Turniere auf einem Fernschachserver.

Serverturniere sind nicht selten nach wenigen Monaten beendet, Postturniere können sich bis zum Ende der letzten Partie auch schon mal über mehrere Jahre erstrecken. Wenn Spieler die maximal mögliche Bedenkzeit (in internationalen Turnieren bis hin zu 6 Tagen) voll ausnutzen, ergibt sich für eine 30-zügige Partie schon rechnerisch eine Laufzeit von rund einem Jahr. In aller Regel aber wird deutlich schneller gespielt.

**Welche Hilfsmittel dürfen beim Fernschach benutzt werden?**

Es dürfen alle Hilfsmittel eingesetzt werden, angefangen bei Büchern, fortgesetzt über Schachdatenbanken, selbst Computerschachprogramme dürfen eingesetzt werden. Natürlich hat auch der eine oder andere Vereinskamerad beim Spielabend des örtlichen Schachvereins den einen oder anderen guten Tipp.

Beim Fernschach stand und steht der wissenschaftliche Aspekt der "Suche nach der schachlichen Wahrheit" noch weit mehr im Vordergrund als im Nahschach. Deshalb waren der Einsatz jeglicher Hilfsmittel und die Beteiligung von anderen Spielern stets erlaubt (hinsichtlich der Computerprogramme kontrovers diskutiert; diese waren zunächst nicht zugelassen). Die Möglichkeit, aufgrund der großzügigen Bedenkzeit und der erlaubten Nutzung beliebiger verfügbarer Ressourcen leichte Fehler zu vermeiden und hoch qualifizierte Partien zu spielen, macht einen besonderen Reiz des Fernschachspiels aus. Es gibt auch Turniere, in denen der Einsatz von Computerengines verboten ist. Auf der BdF-Homepage findet man diese Spiel- und Turnierangebote unter dem Stichwort "enginefrei" in den Turnierübersichten.

Der Computereinsatz beim Fernschach sollte allgemein so verstanden werden, dass er den Spieler bei dessen eigenen Analysen hilfreich durch Zugvorschläge oder Nachprüfung unterstützt, aber keinesfalls anstelle des Spielers die Partie spielt. In dem Augenblick nämlich, wo ein Fernschachspieler

zum Handlanger seines Computers wird und der Zug nicht mehr Produkt seiner geistigen Schöpfung ist, wird das Fernschachspiel für ihn zu Farce. Schon bald wird dann ein solcher Schachfreund sich nicht mehr über den Sieg seines Computers freuen können; vielmehr wird er sich über die sinnlosen Porto- oder Onlinekosten und die Zeitverschwendung mehr und mehr ärgern und den Computer beiseite stellen.

Und nun zum **praktischen** Teil:

### **Sieg gegen Tadeusz Baranowski**

Mit diesem Sieg konnte ich noch auf Platz 4 von 13 im Norm-Turnier WS/SIM/B/5 in der Schlusstabelle vordringen. Die SIM-Turniere des Welt-Fernschachverbandes dienen dem Erreichen von Titel-Normen, in diesem Fall maximal des Titels 'Verdienter internationaler Meister' (SIM). Der Pole Baranowski führt den Titel bereits seit 2008. Laut Statistik hat er ca. 1500 Fernpartien gespielt, ich selbst liege nicht einmal bei 10% davon. Für mich hat es in dem Turnier dank einer Niederlage nicht zu einer weiteren Norm gereicht.

Mit 70 Zügen und einer Spielzeit von 15 Monaten dauerte die Partie recht lange und war hart umkämpft. Lange Zeit sah es danach aus, dass mein leichter Vorteil nur zu einem Remis reichen würde. Im 68.Zug brachte Ka7: für mich den entscheidenden Vorteil.  
- mo -

**Ihr seid am Zug!**  
Auflösung aus dieser Aufgabe:  
Nach **18.Td6+** ist Schwarz in einem Mattnetz gefangen,  
**18...Kf5** (18...Ke7 19.Sd5+ Kf8 20.Lh6+ Ke8 21.Te1+ Se5 22.Lf4 Kf8 23.Sxf6 ect.) **19.Sd5 Sp4 20.Txf6+ Ke4 21.f3+ Kd3 22.Td1+ Kc2 23.Td2+ Kb1 24.Sc3+ Ka1 25.a4 1-0**

1		81312	IM	<a href="#">Dorer, Manfred</a>	2398	7½	6,5	37,75	0	1		
2		241366	CCM	<a href="#">Gatterer, Florian</a>	2384	7½	7	6,5	38,5	0	2	
3		212651	CCM	<a href="#">James, Angus</a>	2395	7½	7	6	35,25	1	3	
4		80895	CCE	<a href="#">Ochs, Manfred</a>	2384	7½	7	5	6	34,75	0	4
5		89290	CCM	<a href="#">Köntges, Markus</a>	2394	7½	7	6	35,5	0	5	
6		510634	CCM	<a href="#">Harabor, Mihai</a>	2387	7½	7	6	35,5	0	5	
7		240891	IM	<a href="#">Mauro, Lucio</a>	2412	7½	6	35,5	0	5		
8		180538	IM	<a href="#">Roques, Pascal</a>	2385	7½	6	35,5	0	5		
9		900117	IM	<a href="#">Lovaković, Franjo</a>	2397	7½	6	35,5	0	5		
10		88795	IM	<a href="#">Rach, Jens</a>	2395	7½	6	35,5	0	5		
11		169130	CCM	<a href="#">Jiménez Molina, Gabriel</a>	2389	7½	7	5,5	32,75	1	11	
12		85172	CCM	<a href="#">Laube, Bernd</a>	2396	7½	7	5,5	32,5	0	12	
13		420186	SIM	<a href="#">Baranowski, Tadeusz</a>	2405		5	30	0	13		

**Ochs,Manfred 2384 - Baranowski,Tadeusz 2405 1-0**  
B00 WS/SIM/B/5 ICCF 10.08.2019 [ocm]

1.e4 c5 2.Sf3 d6 3.d4 cxd4 4.Sxd4 Sf6 5.Sc3 Sc6 6.Lg5 e6 7.Dd2 a6 8.0-0-0 Ld7 9.J4 h6 -- Anand 12, Ch,11, S,199 --Sc6, aber überhaupt nicht gespielt --- 10.Lh4 b5 11.Lxf6 gxf6 12.Kb1 Db6 13.Sc2 h5 14.Dd3 b4 15.Sxc6 Lxc6 16.Sd4 Lb7 17.Le2 Td8 18.Dh3 Kd7 19.Lc4 Kc7 20.Dh4 Le7 21.The1 Td9 22.Dh3 Tg4 23.a4 Kb8 24.g3 Da5 25.f5 Dc7 26.Ld3 e5 27.Sb3 a5 28.Td2 Lc6 29.Df1 h4 30.Lb5 Txe4 31.Ted1 Lb7 32.La6 Lc6 33.Lb5 Lb7 34.Le2 hxg3 35.hxg3 d5 36.La6 d4 37.Lxb7 Dxb7 38.Sxa5 Da8 39.Db5+ Kc7 40.Dd4+ Kd7 41.Sb3 Tg4 42.Te1 Th1 43.Db5+ Kc7 44.Tdd1 Txe1 45.Txe1 Tg3 46.Sxd4 Tg4 47.Dc4+ Kd7 48.Dx7 Dg8 49.De6+ Dxe6 50.Sxe6 Tg2 51.Td1+ Ld6 52.Sc5+ Kc7 53.Se4 Le7 54.Te1 Kd7 55.Td1+ Kc7 56.a5 Tg4 57.a6 Kc6 58.a7 Kb7 59.Sf2 Tg2 60.Td7+ Ka8 61.Sd3 e4 62.Sf4 Tg1+ 63.Ka2 Le5 64.Se6 Lb6 65.Sc7+ Lxc7 66.Txc7 Tg5 67.Tc4 e3 68.Te4 Kxa7 -- richtig war Tf5: -- 69.Txe3 Txf5 **70.Te4**

**1-0**

Fernschachpartien von Manfred Ochs auf der Homepage des Vereins!