



**Schachverein Königsspringer
1929 e.V. Großauheim
Springer Post 4/2016**

Erste wieder mal Vizemeister!

Zweite im sicheren Mittelfeld

Dritte hauchdünn am Aufstieg vorbeigeschrammt!

*Herzliche
Glückwünsche
zum Geburtstag!*

Im Juli:

- 20. Mustafa Batuhan Iliev
- 20. Domenico Sciurti
- 23. Philip Jörg
- 31. Thomas Gunkel

Im August:

- 02. Gino Rogala
- 18. Christian Eremenko
- 23. Volkmar Höhne
- 26. Winfried Blosze
- 26. Carmine Sciurti
- 28. Mert Can

ACHTUNG!

**Liebe Schachfreunde
(ohne Einzugsermächtigung),**

in der vergangenen Ausgabe der Springerpost hatte ich in der Aufforderung zur Beitragszahlung leider noch die alten Bankdaten angegeben. Inzwischen gilt ja nur noch BIC und IBAN. Deshalb hier die Korrektur:

Frankfurter Volksbank

**IBAN: DE32 5019 0000
4201 4501 82**

BIC: FFVBDEFFXXX

Herbert Wendel
Kassierer

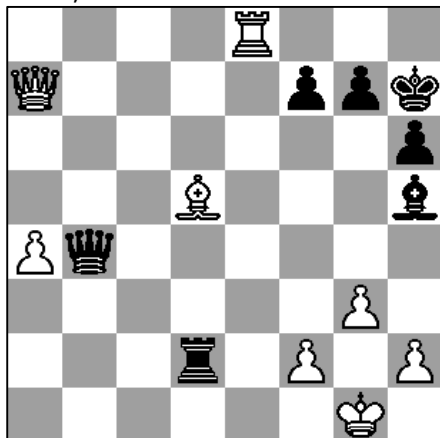
V.i.S.d.P.: Walter Gunkel; **Herausgeber :** Der Vorstand; **Redaktion:**
K. Boldt, W. Gunkel, K. Höllwarth, D. Sciurti, H. Wendel

www.auheimer-schachverein.de

Ihr seid am Zug!

Joachim Sieglen (2410) – Klaus Gawehns (2345)

Bonn, 1994



Weiß dachte wohl, er könne gewinnen wie er wolle und knallte **29.Lxf7** aufs Brett, um einen weiteren Bauern zu erobern. Wie soll Schwarz den Verlust auch noch verhindern. In der Schrecksekunde vertraute Schwarz auf die weiße Kombination und gab auf. Wie aber konnte Gawehns nach 29.Lxf7 den Spieß herumdrehen? Eine Wendung, die Schachspielern dieser Spielstärke durchaus zuzutrauen ist.

Superkalifragilistisch-expialigetisch

So oder so ähnlich lässt sich unsere Saison beschreiben. Mit drei Verlusten, unter anderem gegen die beiden Tabellenführer, drei Siegen, gegen die zweite Tabellenhälfte und zwei

Remisen, z. B. in Unterzahl gegen einen der Favoriten, VSG Offenbach, sind wir einigermaßen zufrieden.

Aufsteigen werden Hainstadt,



Ganz hinten Peter, der in der Topscorerliste locker auf Platz 9 landete, davor Patrick (Platz 34 mit 50 %) und Reinhard (57)

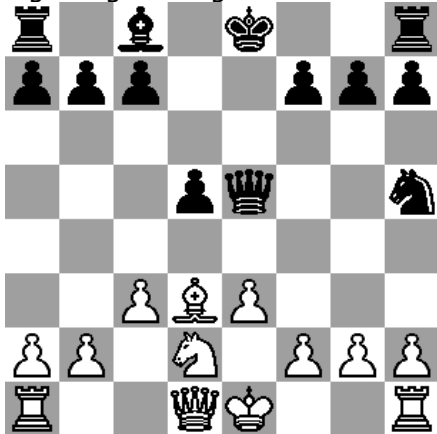
die es nach eigenem Bekunden eher überraschend traf, und Dettingen. Dettingen, gegen die wir in der letzten Runde antraten und denen wir fast einen



Christian, der mit 4,5 aus 7, eine sehr gute Leistung ablieferte und auch in dieser Partie souverän auftrumpfte, und dahinter Winfried, der immer wieder gerne als Ersatzspieler antritt (in dieser Saison 2 mal)!

Strich durch die Rechnung hät-

ten machen können. Einer unserer Spieler hatte in der Eröffnung (!) einen wunderschönen Figurengewinn gesehen.



Der Dettinger Spieler (Schwarz) wollte wohl seinen etwas verlaufenen Springer „gewinnbringend“ verwerten und zog, wie erhofft **11...Sf4??**. Er erwartete vermutlich so was wie 12.Lf1 und schaute ganz schön überrascht aus der Wäsche, als plötzlich **12.Da4+** erfolgte, **12...c6 13.Dxf4 De7**. Leider spielte unser Mann danach etwas zu verhalten; dem Dettinger gelang ein, zwar aus der Verzweiflung geborener, allerdings erfolgreicher, Königsangriff, der dann kurz vorm Matt aufgegeben wurde. Auf der anderen Seite wollten wir den Dettingern auch nicht den Spaß in der nächsten Saison mit unserem ersten Team verderben.

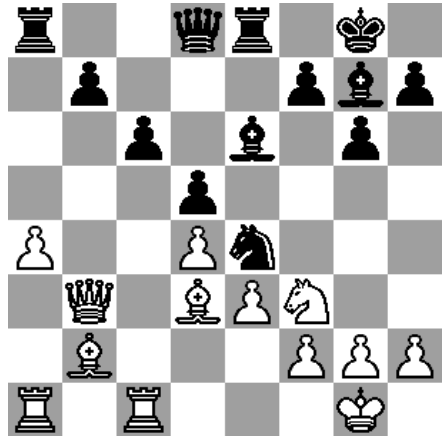
Übrigens ist einer der drei Topscorer der Saison in der Bezirksliga gleichzeitig Mannschaftsführer (MF) des zweiten

Großbauheimer Teams! Und um seiner eigenen Eitelkeit zu fröhnen, kommt jetzt seine Gewinnpartie aus der letzten Runde.

MF Großauheim – Dettinger Spieler

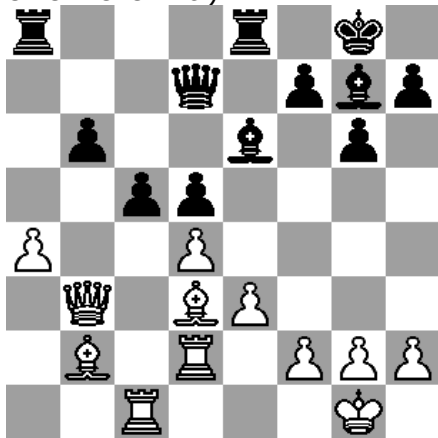
1.b4 Die Idee der Eröffnung ist ein räumliches Übergewicht am Damenflügel zu erzielen. Schwarz muss diesen Absichten energisch entgegentreten (kommt mir bekannt vor. ;-).

1...d5 (die zweitbeste Erwiderung, in 43 % aller Fälle kommt 1...e5 mit etwas besserem Score für Schwarz, nur in etwa einem Viertel aller Spiele folgte 1...d5) **2.Lb2 e6 3.e3 Sf6 4.b5 a6 5.a4 Sbd7 6.c4 dxc4 7.Lxc4 axb5 8.Lxb5 g6** (8...e5!? ist eine interessante Idee) **9.Sf3 Lg7 10.0-0 0-0 11.d4 c6 12.Le2 Te8 13.Sc3 Sd5 14.Sxd5 exd5 15.Db3 Sf6 16.Ld3 Se4 17.Tfc1 Le6**



18.Tc2 (die Versuchung 18.Dxb7? lockt, doch nach 18...Tb8 19.Dxc6 Txb2 20.Lxe4

dxe4 21.Dxe4 hat Weiß „nur“ drei Bauern für die Figur, und Schwarz hat das Läuferpaar und viele freie Linien für seine Schwerfiguren, schwierig, schwierig!) **18...Dd7 19.Sd2 b6?!** (besser ist 19...f5!?, die Idee, die Schwarz mit diesem Zug verfolgt, führt in den Untergang) **20.Tac1** (möglich ist auch 20.Lxe4 dxe4 21.Dxb6, aber nach 21...Teb8 22.Dc5 Ld5 23.Dc3 c5 landet Weiß in einer sehr ungemütlichen Stellung) **20...Sxd2 21.Txd2 c5??** (das war die Idee hinter 19...b6, nach 21...Tec8 spielt Schwarz noch eine Weile mit.)



22.Lb5 Dd6 23.Lxe8 Txe8 24.dxc5 bxc5 25.Lxg7 Kxg7 26.Da3 den Rest wollte sich Schwarz nicht mehr zeigen lassen und gab lieber gleich auf.

1-0

- kth -

Auflösung aus SP 3/16:

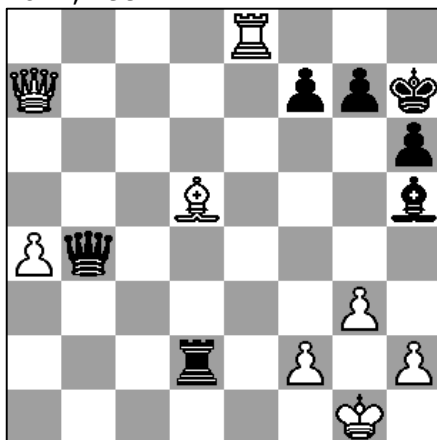
2...Txf2+!! und nach **3.Kxf2 Dxc2+ 4.Kf1 Dd1+ 5.Kg2 De2+**

6.Kg3 Dh2+ verliert Weiß entweder die Dame, den Turm oder sogar den Koenig **7.Kf3 (7.Kg4 Dh3+ 8.Kg5 Dxe6) 7...Th3+ 8.Kg4 Th4+ 9.Kf3 (9.Kg5 Dxf4+ 10.Kg6 Th6+ 11.Kg7) 9...Txf4+ 10.Ke3 d4#**

Ihr seid am Zug!

Joachim Sieglen (2410) - Klaus Gawehns (2345)

Bonn, 1994



Weiß dachte wohl, er könne gewinnen wie er wolle und knallte **29.Lxf7** aufs Brett, um einen weiteren Bauern zu erobern. Wie soll Schwarz den Verlust auch noch verhindern. In der Schrecksekunde vertraute Schwarz auf die weiße Kombination und gab auf. Wie aber konnte Gawehns nach **29.Lxf7** den Spieß herumdrehen? Eine Wendung, die Schachspielern dieser Spielstärke durchaus zuzutrauen ist.

Aktuelle Ergebnisse:

SV	Gegner	Ergebnis
1.	Büdingen-Ortenberg	4 : 4
2.	Dettingen 2	3 : 5
3.	SF Heusenstamm	4 : 4
Ju B	SK Gründau 3	1 : 3
Ju C	SK Gründau 4	0 : 4

Abschlusstabellen Saison 2015/16

MVSJ – Klasse B		
SF Neuberg 2	12	20.0
SK Gründau 3	11	19.0
Büdingen-Ortenberg-Rodenbach	9	17.0
SF Schöneck 2	9	16.0
SV KS Großauheim	5	11.0
SG Wächtersbach/Sotz.	4	12.0
VSG 1880 Offenbach 2	3	8.5
SG 1945 Dietzenbach	3	7.5
MVSJ – Klasse C		
SK Gründau 4	13	23.0
SK Bischofsheim	11	19.0
SF Neuberg 3	10	18.0
SF Schöneck 3	6	13.0
SC Nidderau	5	9.5
SK Bischofsheim 2	3	9.5
SAbt SU Mühlheim	3	8.0
SV KS Großauheim 2	3	8.0

Bezirksoberliga		
SV Kinzigtal	17	46.0
SV Großauheim	11	42.0
SV Büdingen-Ortenberg	11	39.5
SC Heusenstamm 2	10	41.5
SC Gelnhausen 2	10	35.5
SF Schöneck 3	9	37.5
SF Neuberg 3	8	34.5
SC Nidderau	8	33.0
SU Mühlheim	4	25.5
SC Obertshausen 2	2	24.0
Bezirksliga		
1.Hainstädter SC	12	37.5
SF Dettingen 2	11	36.0
SF Neuberg 4	10	35.5
VSG Offenbach 3	9	31.5
SV Großauheim 2	8	33.0
SC Ronneburg	7	34.5
SK 1959 Bischofsheim	6	28.5
SV Kinzigtal 2	5	31.5
SC Somborn 1	4	20.0
Bezirksklasse		
SF Heusenstamm	12	37.0
SF Schöneck 4	11	33.0
SV Großauheim 3	10	34.5
SF Hailer-Meerholz	10	32.5
SG Wächtersbach/S 2	8	33.0
SK Gründau 2	7	32.0
SV Bergwinkel 2	7	31.5
VSG Offenbach 4	5	30.0
SV Büdingen-Ortenberg 2	2	23.5